



Observer® Produkt-Familie

Leistungsstarke, skalierbare und dezentralisierte Netzwerkanalyse-Lösungen für verschiedene Netzwerktopologien (LAN, 802.11a/g/b, Gigabit, WAN)



Observer

Protokollanalyse, Echtzeit-Statistiken, Trending und Fehlersuche im Netzwerk

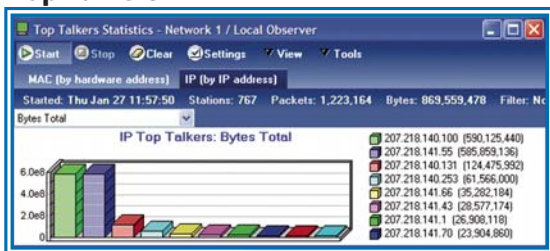
Expert Observer

Suche nach schwierigen Problemen mit Hilfe der Expert-Analyse

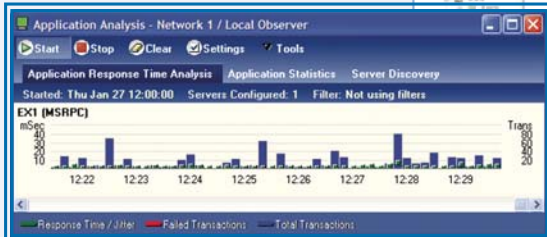
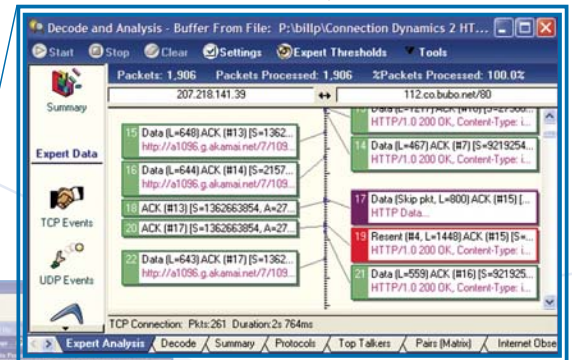
Observer Suite

Die vielseitige Lösung für Netzwerkmanagement und -analyse

Top Talkers



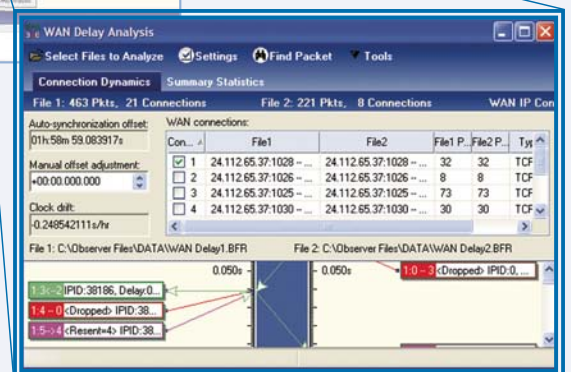
Connection Dynamics
(Analyse von Verbindungen)



Applikationsanalyse



SNMP Management



WAN-Verzögerungsanalyse

Der erste Schritt um Kontrolle über Ihr Netzwerk zu erlangen, ist es, den Netzwerkzustand in seiner Ganzheit zu verstehen. Mit Observer erhalten Administratoren die nötige Einsicht, um Netzwerkadjustierungen für eine verbesserte Effizienz vorzunehmen. Observer bietet umfassende Problemlösungsmöglichkeiten für eine schnellere und effizientere Fehlersuche.

- Erfassen, betrachten und dekodieren Sie Netzwerkverkehr **in Echtzeit**
- Analysieren Sie den Netzwerkverkehr zur **Diagnose kritischer Probleme**
- Erstellen Sie Langzeitstatistiken, um **proaktive Entscheidungen zu treffen**
- Finden Sie Anomalitäten **mit definierbaren Schwellwerten und Alarmmeldungen**

Umfassende Paketfilter-Möglichkeiten

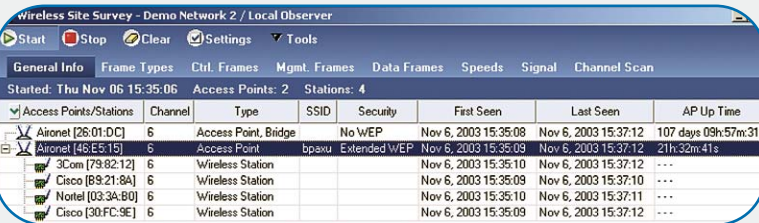
- Filterung von Paketen nach Adresse, Addressbereich, Protokoll-Offsets und Presets; **benutzen Sie Boolesche Logik** zur Erstellung komplexer Filter
- **Grafische Gestaltung der Filter** mit grafischer Benutzerschnittstelle
- **Schnelle Erstellung** von Protokollfiltern aus Protokollverteilung-Listen
- Wenden Sie **mehrere Filter** gleichzeitig an
- **Austausch kompletter Filter-Bibliotheken** zwischen Observer-Nutzern
- **Schnelle Konfiguration** von Filtern mit Fast Post Filtering
- Wenden Sie **Data Mining-Funktionen** an, um mehrere Dateien nach vorgegebenen Mustern durchzusuchen

Suche nach potentiellen Fehlerquellen - entdecken Sie Netzwerkprobleme vor Ihren Netzwerknutzern

- Erhalten Sie die Kurzübersicht über Netzwerkfehler mit **Network Vital Signs**
- Anzeige von WLAN-Fehlern mit **802.11 Vital Signs**, sowie von aggregierter Signalstärke, Qualität, Netzwerkgeschwindigkeit und mehr
- Finden Sie alle Fehler zuerst nach Topologie, um dann tiefer nach dem Verursacher zu suchen mit **Netzwerk-Fehler nach Station**

Über 30 Echtzeit-Statistiken für ein tiefergehendes Verständnis Ihres Netzwerkes

- Erhalten Sie eine Kurzübersicht über den Netzwerkzustand mit **Netzwerk-Übersicht**
- Setzen Sie **Schwellwerte und Alarmmeldungen**, um Aktivitäten und Fehler zu markieren und via E-mail, Pager, SNMP-Trap, etc. benachrichtigt zu werden
- Erhalten Sie Einsicht in die Gesamtauslastung des Netzwerkes mit **Bandbreiten-Auslastung**
- Benutzen Sie **Internet Observer**, um Auslastung per User zu erhalten
- Sehen Sie alle Access Point-Auslastungsraten mit **Wireless Access Point Load Monitor**
- Analysieren Sie Antwortzeiten von Konversationen mit **Paar-Statistiken (Matrix)**
- Sehen Sie alle Protokolle und Applikationen mit **Protokoll-Verteilung**
- Vorhersagen Sie eine Performance-Verschlechterung mit **Network Activity Display**
- Scannen Sie nach WLAN-Kanälen kontinuierlich mit **Wireless Site Survey**
- Benutzen Sie **Router Observer**, um die Interface-Auslastungsraten anzuzeigen
- Sehen Sie die Nutzung der Bandbreite nach Geräten mit **Top Talkers**
- Bestimmen Sie, ob VLANs überlastet sind und überprüfen Sie VLAN-Einstellungen mit **VLAN-Analyse**



Access Points/Stations	Channel	Type	SSID	Security	First Seen	Last Seen	AP Up Time
Aironet [26:01:DC]	6	Access Point, Bridge		No WEP	Nov 6, 2003 15:35:08	Nov 6, 2003 15:37:12	107 days 09h:57m:31s
Aironet [46:E5:15]	6	Access Point	bpau	Extended WEP	Nov 6, 2003 15:35:09	Nov 6, 2003 15:37:12	21h:32m:41s
3Com [79:82:12]	6	Wireless Station			Nov 6, 2003 15:35:10	Nov 6, 2003 15:37:12	...
Cisco [B9:21:8A]	6	Wireless Station			Nov 6, 2003 15:35:09	Nov 6, 2003 15:37:12	...
Nortel [03:3A:80]	6	Wireless Station			Nov 6, 2003 15:35:10	Nov 6, 2003 15:37:11	...
Cisco [30:FC:9E]	6	Wireless Station			Nov 6, 2003 15:35:09	Nov 6, 2003 15:37:12	...

WIRELESS SITE SURVEY (WLAN-AUSLEUCHTUNG)



OBSERVER'S HAUPTKONSOLE

HAUPTMERKMALE

Überragende Möglichkeiten zur Paketerfassung und Dekodierung

- Dekodieren Sie über 500 Hauptprotokolle und unzähligen Unterprotokolle einschließlich WLAN-Protokollen
- Auflösung in Nanosekunden ermöglicht eine genaue Analyse, sogar für Gigabit-Netzwerke
- Fügen Sie Kommentare zu jedem Paket hinzu, um später informiert zu sein
- Protokolldekodierungen dynamischer Ports können nach Belieben angepasst werden
- Planen Sie automatische Paketerfassungen, um wiederkehrende oder schwer erfassbare Probleme zu lösen

Netzwerk-Trending und Reporting

- Sammeln und speichern Sie Daten für Reporting und Analyse mit Hilfe von Network Trending
- Betrachten und analysieren Sie Internet-Verkehr über Zeiträume mit Internet Trending
- Rechtfertigen Sie Kapazitäts-Upgrades mit Vergleichsanalyse-Berichten
- Automatisieren Sie die Bereitstellung von Berichten für Observer- und Nicht-Observer-Nutzer mit Report Scheduler

Komplette Gesundheitscheck-Anzeige (Vital Signs)

- Umfassende Übersichten über Fehler gegliedert nach ihrer Dringlichkeit
- Ethernet spezifische Fehler mit ErrorTrak™-Treibern (z.B. zu große/zu kleine Pakete, CRC, Kollisionen, Alignments)
- WLAN-spezifische Fehler (z.B. WEP, Wiederversuche, Beacons, Polls, CRC, Short PLCP, Übertragungsfehler)

Expert Observer beinhaltet alle Funktionen von Observer und übergibt Ihnen den nächsten Grad an Kontrolle, indem Netzwerkprobleme automatisch erkannt und sofort deren Lösungen zur Auswahl dargeboten werden. Verkürzen Sie deutlich die Zeit für die Fehlersuche mit über 500 Echtzeit-Experten.

- Vorhersagen Sie Netzwerkbandbreite und Reaktionszeiten mit der **“Was-wäre-wenn“-Analyse**
- Finden und lösen Sie Applikationsprobleme mit der **Applikationsanalyse**
- Erfassen Sie Datenverkehr genauestens in High-speed bis zur vollen Datenrate mit **4GB (maximal) Speicherpuffer**
- Sehen Sie den Verlauf einer Applikations-Session graphisch mit **Connection Dynamics** (Analyse von Verbindungen)
- Finden Sie schwierige Probleme mit der **Expertanalyse** in Echtzeit oder nach der Paketerfassung

Expertanalyse und Zusammenfassung

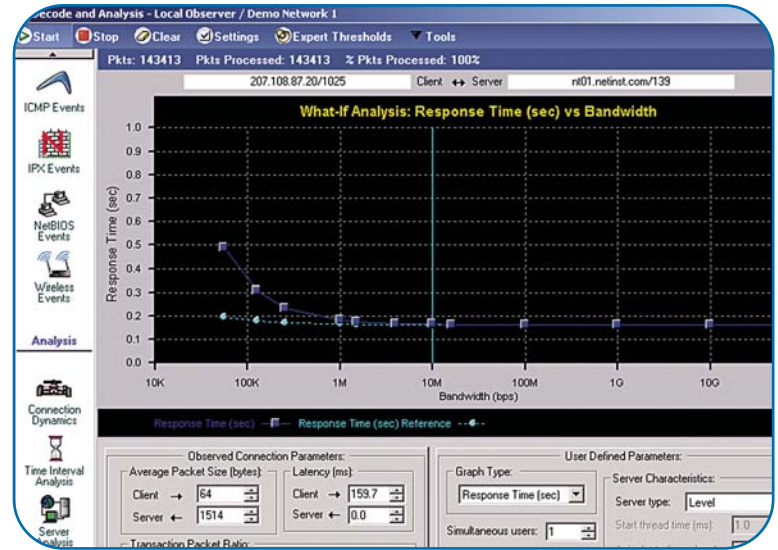
- Fehlerereignisse werden in einer Übersicht und in Echtzeit aufgezeigt
- Für verbindungsorientierte Probleme, doppelklicken Sie für weitergehende Analyse

TCP/UDP/ICMP-Ereignisse

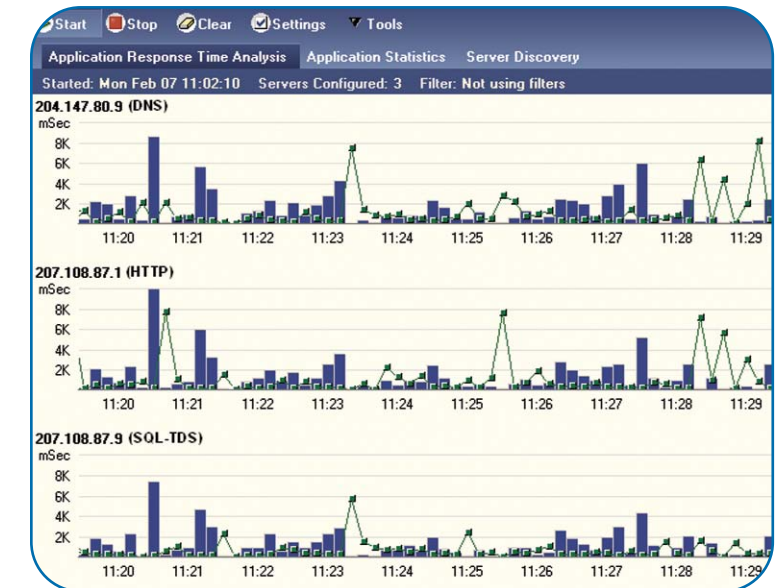
- Zeigt Protokoll basierende und Applikation basierende Probleme
- Lokaler Datenverkehr wird mit anderen Kriterien bewertet als WAN- oder Internet-Verkehr um Sachverhalte richtig zu deuten
- Alle Netzwerkdienste werden genau nachverfolgt und Probleme mit Antwortzeiten werden nach ihrer Dringlichkeit sortiert
- Ein TCP-Ereignis-Expert prüft alle Port basierende Protokolle nach Antwortzeit und anderen Verbindungsproblemen
- Misst die Netzwerk-Verzögerung, um zwischen Netzwerk- und Applikationsproblemen zu unterscheiden

IPX Ereignisse

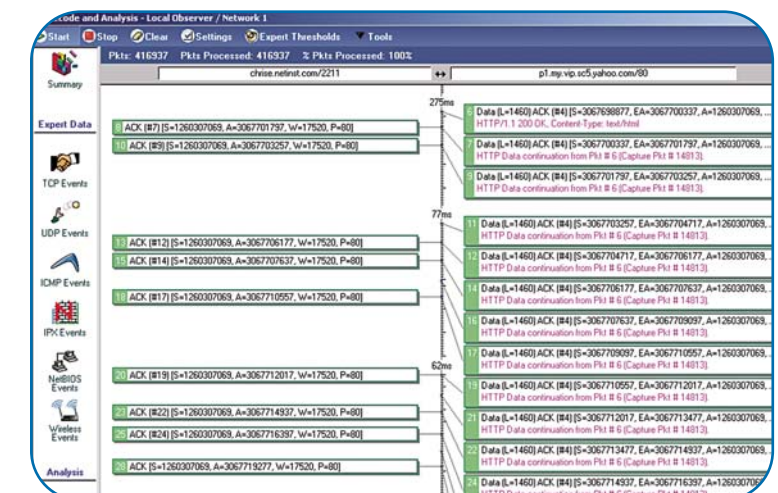
- Anzeige von IPX/SPX-Kommunikationsfehlern



“WAS-WÄRE-WENN“-MODELLANALYSE



APPLIKATIONSANALYSE



CONNECTION DYNAMICS (ZEITLICHE ANALYSE VON VERBINDUNGEN)

HAUPTMERKMALE

Applikationsanalyse

Betreiben Sie Fehlersuche bis zur Applikationsebene mit Ihrem Netzwerkanalysator

- Paketerfassung in Echtzeit und nach der Erfassung
- Sehen Sie den Verlauf der Applikations-Sessions und missglückte Transaktionen
- Erhalten Sie Statistiken über Fehler und überwachen Sie Antwortzeiten
- Automatische Suche der Server und der Applikationen
- Tauchen Sie auf eine Ebene tiefer mit der Connection Dynamics, um Verlauf der Konversationen abzubilden
- Unterstützt SQL (TDS), Oracle (TNS), VoIP, DNS, FTP, HTTP, POP3, Telnet, SMTP, SNMP und Exchange
- Zukauf von zusätzlichem Applikation-Monitoring-System erübrigt sich

4GB Speicherpuffer

Halten Sie Schritt mit Ihren High-Speed-Netzen bis zum Enterprise-Level

- Der branchenweit grösste Speicherpuffer ermöglicht eine fast unbegrenzte Paketerfassung und Expertanalyse in Echtzeit
- Benutzerdefinierbare Speicherplatzuteilung ermöglicht jedem Administrator den Observer individuell abzustimmen
- Garantiert kein Paketverlust mit reserviertem, nicht von Windows benutztem Speicherplatz

“Was-wäre-wenn“-Modellanalyse

Vorhersagen Sie den Einfluss von Netzwerkänderungen auf die Antwortzeiten

- Vor oder während Bandbreitenanpassungen (z.B. 100 Mbps bis 1000 Mbps)
- Geben Sie die Parameter vor (z.B. durchschnittliche Paketgrösse, Client-zu-Server Paket-Verhältnis, Latenz, Serverlast und Anzahl von Netzwerknutzern)
- Nehmen Sie Messungen vor basierend an einer Station, Server oder Peer-to-Peer Konversationen
- Lassen Sie sich Diagramme erstellen mit möglichen Antwortzeiten, Bandbreitenauslastung und Datenlast

NetBIOS-Ereignisse

- Anzeige von NetBIOS-Zuständen und Ereignissen im Netzwerk

Expert-WLAN-Ereignisse

- Verfolgung von Wireless-Konversationen, Logging-Fehlern und anderen Ereignissen, die für den Administrator von Interesse sind

Zeitintervall-Analyse

- Anzeige von Netzwerkfehlern und ihrer Häufigkeit, um sporadische Probleme zu erkennen
- Lässt erkennen, ob langsame Antwortzeiten auf hohe Netzwerklast zurückzuführen sind

Connection Dynamics (Analyse von Verbindungen)

- Darstellung von grafischen Ansichten von Konversationen bis zu der Applikationsschicht
- Anzeige von Paket-zu-Paket-Verzögerung, um lange Latenz- und Antwortzeiten zu erkennen
- Markiert Retransmissions, verlorene Pakete und Fehler in rot für schnelle Identifikation

VoIP-Expert

- Anzeige von H.323/SIP-Konversation-Daten
- Überwacht VoIP-Verbindungen um VoIP-Performance unternehmensweit zu verbessern
- Speichern oder Wiedergeben von Gesprächen oder Streaming-Video
- Beinhaltet Jitter und verlorene Pakete (in Prozent) für jede Richtung, Gesamtauslastung und mehr

WAN-Verzögerungsanalyse

- Erfasst und analysiert beide Enden einer Konversation über einen WAN-Link, um Antwortzeiten zu messen
- Misst die Transaktionszeiten zwischen PC und Server mit einer speziellen Methode der Synchronisation von zwei Paketerfassungsdateien
- Zeigt Ihnen, wie lange die Daten benötigen, um das WAN-Netzwerk zu durchqueren

Serveranalyse

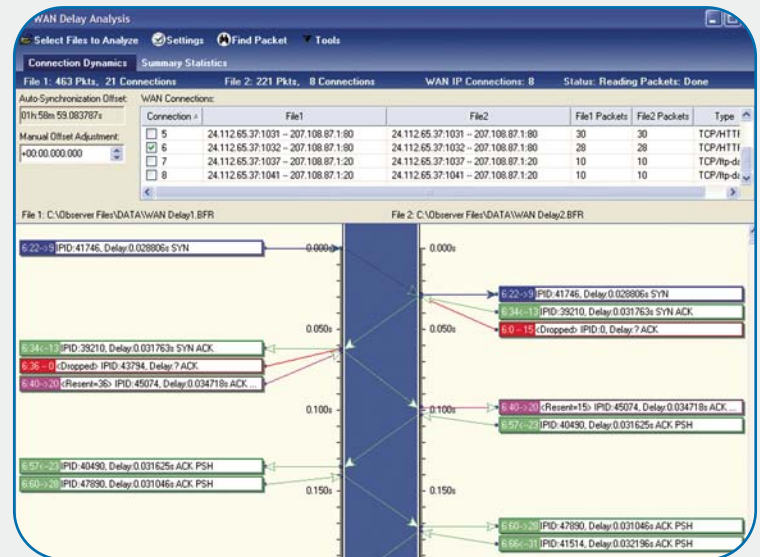
- Anzeige von Server-Antwortzeiten dargestellt in Abhängigkeit von der Anzahl der gleichzeitigen Anfragen
- Graphische Darstellung von Antwortzeiten für gemessene Anzahl von Anfragen und auch für eine höhere Anzahl simulierter Anfragen

Controlled Decode Views

- Zugriffsbegrenzung auf geheime Daten über die Dekodierungsansicht
- Passwort-Kontrolle für Paketerfassung oder eine begrenzte Paketerfassung nach Anzahl der Bytes



VoIP-EXPERT



WAN-VERZÖGERUNGSANALYSE

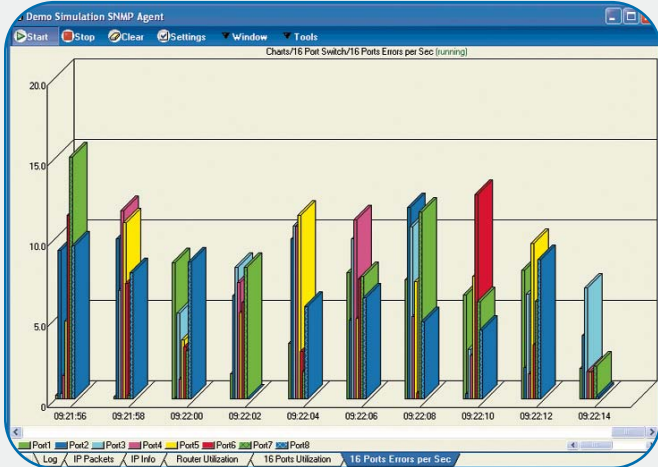
Intuitive Benutzeroberfläche für schnelle Fehlersuche und Isolierung von Ereignissen

Observer's preisgekrönte Benutzeroberfläche läßt Sie navigieren zwischen Übersichtsanzeigen und detaillierten Datenbanken mit Zustands- und Aktivitätsinformationen über Ihr Netzwerk. Angezeigte Daten besitzen immer dann, wann es Sinn macht, Verweise auf tieferegehende Informationen über eine bestimmte Station oder Protokoll.

- Observer bietet Ihnen zahlreiche Möglichkeiten, um Ihr Netzwerk genau unter die Lupe zu nehmen und dabei eine globale Übersicht zu behalten. Beispielsweise können Sie die Gesamt-Bandbreitenauslastung, Gesamt-Fehlerrate, u.s.w. einsehen. Die Observer **Network Vital Signs**-Anzeige (benutzerdefinierbar für jede Topologie) zeigt alle wichtigen Parameter in einer übersichtlichen Darstellung in Echtzeit.
- Darstellung von zahlreichen detaillierten, in Echtzeit aktualisierten Berichten mit Observer **Network Trending und Reporting**. Sortieren Sie nach beliebigem Kriterium (Station, Protokoll, Fehlerrate, etc.). Observer bietet Ihnen ebenfalls benutzerdefinierbare graphische Darstellungen.
- **Mit nützlichen Querverweisen** können Sie mehr Informationen über ein spezifisches Problem erhalten. Beispielsweise können Sie auf jede Station mit der rechten Maustaste klicken, um eine Liste von benutzten Protokollen zu erhalten oder von Konversationen mit dieser Station.
- Konfigurieren Sie **Schwellwerte und Alarmer** schnell und einfach und erhalten Sie benutzerdefinierbare Benachrichtigungen über Netzwerkzustände. Aktivieren, deaktivieren und verwalten Sie alle Ihre Alarmerstellungen vom Hauptfenster.

Für den höchsten Grad an Kontrolle, bietet die Observer Suite die gesamte Funktionalität vom Observer und Expert Observer, kombiniert mit einem kompletten SNMP- und RMON-Gerätemanagement und Web Reporting.

- Optimieren Sie Netzwerkgeräte (einschliesslich Switches und Router) mit einer vollständigen **SNMP-Management-Konsole**
- Überwachen Sie LANs/WANs von einer zentralen Stelle mit Hilfe von **RMON1, RMON2** und **HCRMON**-Sammelkonsolen
- Anzeigen von Statistiken vom beliebigen Browser mit dem enthaltenen **Web Reporting Service**



FEHLER PRO SEKUNDE AN SWITCH-PORT'S

Custom Decode Kit

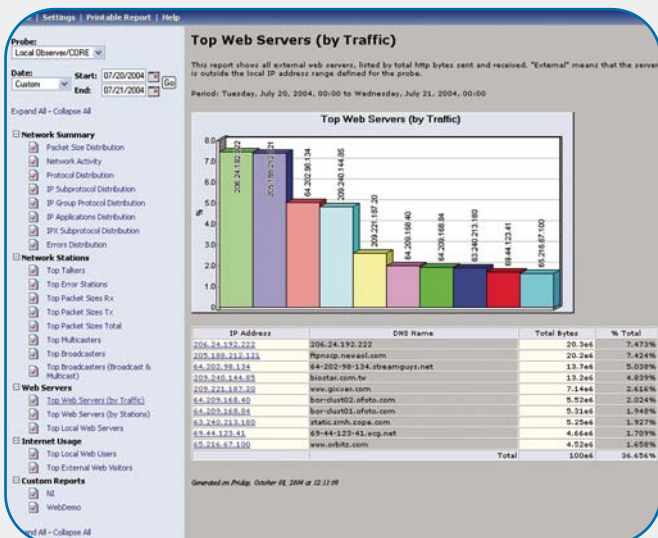
- Fügen Sie eigene, proprietäre oder zusätzliche Protokolle zu Observer-Decodes
- Volle WLAN-Unterstützung

Switch Station Locator

- Zuordnung eines Namen und Adresse zum Port und Switch mit Hilfe von SNMP

Volle XML/SOAP-Unterstützung

- Erhalten Sie Zugang zu Fehler-, Kapazitäts- und historischen Netzwerkdaten zu allen Applikationen, die XML oder SOAP (Simple Object Access Protocol) unterstützen



WEB REPORTING

HAUPTMERKMALE

Komplettes SNMP-Gerätemanagement

Eine einzige Lösung für Netzwerke und Hardware von verschiedenen Herstellern, einschliesslich einer Konsole für SNMP-konforme Geräte überall in Ihrem LAN/WAN oder via Internet.

Volle Unterstützung

- Erhalten Sie verschiedene Ansichten von Gerätedaten
- Darstellung von lesbaren und beschreibbaren SNMP-Objekten via Observer oder einen Web-Browser
- Überwacht und benachrichtigt Sie bei ausgelösten SNMP-Traps
- Gewährleistet Kompatibilität mit allen SNMP-Versionen mit Hilfe des enthaltenen MIB-Compiler
- Konfigurieren von Schwellwerten und Alarmlmeldungen für SNMP-Daten

Umfassendes Reporting und Trending

- Analysiert SNMP-Daten in Echtzeit
- Sammelt Daten für spätere Baseline-Vergleiche
- Stellt Analysen zur Verfügung mit zugeschnittenen Graphen, Tabellen, Listen und grafischen Objekten (Formen)

Benutzen Sie Web Publishing Service, um auf Berichte vom beliebigen Browser zuzugreifen.

Ob als Mitarbeiter oder als externer Dienstleister, Sie können über einen Browser Daten anzeigen und Berichte erstellen. Sie besitzen die Zugriffskontrolle.

- Veröffentlichung von Netzwerk "Lageberichten" für Ihr firmenweites Intranet/Extranet
- Ermöglicht den Nicht-Observer-Nutzern einen sicheren Zugriff zu Netzwerk- oder WAN-Baseline-Daten
- Zugang zu aktuellen und historischen Statistikdaten vom beliebigen Browser von überall
- Darstellung von Echtzeit-Statistiken mit Auflösung bis zu einer Minute
- Es können Zugriffsrechte für jeden Benutzer einzeln definiert werden
- Ermöglicht Kontrolle über Zugriff zu sensiblen Daten
- Erstellung von Berichten basierend auf Zeit, Stationen, Switches und SMNP-Informationen
- Darstellung von aktuellen oder historischen Daten und Nutzungstrends basierend auf bestimmten Stationen

Überwachen und kontrollieren Sie jedes RMON-Standard-Gerät.

RMON ist der Industriestandard für Datenverkehr-Management und Datenerfassung auf Paketebene für Multi-Segment-LANs.

- Voll kompatibel mit allen RMON1 und RMON2-Spezifikationen
- Konfigurierbare Alarmlmeldungen um von auftretenden Problemen zu warnen
- RMON-Konsole unterstützt High Capacity RMON (HCRMON)

Unterstützung aller 21 RMON- und HCRMON-Gruppen einschliesslich:

- Pakete empfangen/gesendet/verloren
- Statistiken nach Stationen
- Statistiken nach Konversationen zwischen zwei Adressen
- Ereignis-Liste
- Verteilen Sie Berichte via Web oder E-mail

Bewährte Lösungen für Netzwerkverwaltung, Analyse und Fehlersuche

vor Ort

Die preisgekrönte Observer-Produktfamilie von Network Instruments kombiniert eine benutzerfreundliche, eigenständige Netzwerkmanagement- und Analyse-Bedienerkonsole mit hochleistungsfähigen, dezentralisierten Messstationen (Probes), um ein ganzheitliches Netzwerkmonitoring und -Management für das gesamte Netzwerk (LAN, 802.11 a/b/g, Gigabit, WAN) zu ermöglichen.

Konsole-Varianten

Observer

- Dekodieren von über 500 Hauptprotokollen und unzähligen Unterprotokollen
- Langzeit-Netzwerk-Trending und Analyse
- Über 30 Echtzeit-Statistiken
- Unterstützt Ethernet (10/100/1000), 802.11a/b/g, Token Ring, und FDDI

Expert Observer *(Alle Funktionen des Observer zusätzlich)*

- Applikationsanalyse
- "Was-wäre-wenn"-Modellanalyse
- Überwachung von über 500 Echtzeit-Expert-Ereignissen
- Connection Dynamics (Analyse von Verbindungen)
- Voll-duplex Gigabit und WAN

Observer Suite *(Alle Funktionen des Expert Observer zusätzlich)*

- Komplettes SNMP-Gerätemanagement
- Volle Unterstützung von RMON1, RMON2, und HCRMON
- Automatische Berichterstellung – via Web oder E-mail
- Voll-duplex Gigabit und WAN

dezentral

Network Instruments bietet eine komplette Reihe an dezentralisierten Überwachungslösungen, damit Administratoren identische Management- und Analyseinformationen für lokale und dezentrale Netzwerkstandorte erhalten.

- Erhalten Sie umfassende Einsichten
- Verwalten Sie entfernte Standorte, als wären Sie vor Ort (24 x 7 x 365)
- Vermeiden Sie Reisezeiten und -Kosten
- Wählen Sie Probes für eine beliebige Topologie oder Infrastruktur aus

Probe-Softwarevarianten

Advanced Single Probes

- Observer sammelt vollständige Daten für entfernte Standorte, lokale/entfernte Segmente oder Switches
- Via Web zugänglich für eine schnelle Übersicht
- Voller Passwortschutz von Daten
- Unterstützung für kabelgebundene und kabellose Netzwerke

Advanced Multi-Probes *(Alle Funktionen der Advanced Single Probes zusätzlich)*

- Gleichzeitige Überwachung von bis zu 64 Netzwerk-Schnittstellen
- Mehrere Observer-Konsolen können mit einer Probe oder miteinander kommunizieren
- Mehrere Benutzer können zusammenarbeiten, indem Daten von einer Single Probe gleichzeitig gesehen werden
- Zugriffsrechte auf Benutzerebene für verschiedene Grade an Kontrolle für den Probezugriff
- Verwaltung von Zugriffsrechten auf Funktions- und Benutzerebene
- 3DES-Verschlüsselungsoption für Datentransfer

Advanced Expert Probes *(Alle Funktionen der Advanced Multi-Probes zusätzlich)*

- Sehen Sie die Expertanalyse vom beliebigen Ort aus in Echtzeit oder nach der Paketerfassung
- Schonen Sie die Bandbreite, indem Sie nur die Ergebnisse der Expert-Analyse übertragen und nicht die Rohdaten.

Probe-Hardwarevarianten

Massgeschneiderte Konfigurationen

- Portable Analysensysteme
- 19-Zoll Rack-Mountable, einsatzbereit
- Dezentralisierte Analyse für High-Speed-Netzwerke

Komplette Produktlinie

- 10/100 Appliance
- 10/100/1000 Appliance
- Voll-duplex 10/100 Appliance
- Gigabit Probe Appliance
- GigaTrunk™ Probe Appliance
- GigaStor™ Probe Appliance
- WAN Probe Appliance
- Wireless Probe Appliance





Wählen Sie Ihren Grad an Kontrolle

Pakete erfassen und dekodieren

Dekodieren von über 500 Hauptprotokollen
Unzählige Unterprotokolle
Auflösung in Nanosekunden
Automatisierte Paketerfassungen
Sicherheitsfunktionen

Unbegrenzte Auswahl an Filteroptionen

Boolesche Logik zur Erstellung komplexer Filter
Grafische Gestaltung der Filter
Schnelle Erstellung von Protokollfiltern aus vorgefertigten Listen
Austausch kompletter Filterlisten zwischen Observer-Nutzern
Filtern nach Viren- und Angriffssignaturen
Schnelles Post Filtering
Pre-Filtering für Data Mining

Verknüpfte tiefgehende Datenanalyse

Sofortige Anzeige detaillierter Dateninformationen

Netzwerk-Trending und Reporting

Netzwerk-Trending-Instrumentenanzeige
Effizienz-Geschichte
Vergleichende Analysen und Zusammenfassungen
Vorgefertigte Berichte
Massgeschneiderte Berichte
Report Scheduler (zeitlich geplant)

Schwellwerte und Alarmlmeldungen

Markieren von Aktivitäten und Fehlern anhand vorgefertigter Listen
Definierbare Benachrichtigungen, basierend auf einem beliebigen Filter
Sofortiger Erhalt von Alarmlmeldungen bei Sicherheitsbedrohungen
Anpassbare Art der Benachrichtigung (Email, Pager etc.) und der nachfolgenden Reaktion (z.B. Programm ausführen, Paketerfassung starten)

Fehlersuche

Network Vital Signs (Netzwerk-Gesundheitscheck)
Wireless Vital Signs (WLAN-Gesundheitscheck)
Netzwerk-Fehler nach Station

Echtzeit-Statistiken

Netzwerk-Übersicht
Bandbreitenauslastung
Top-Talker
Internet Observer
Protokollverteilung
Netzwerk-Aktivitätsanzeige
Wireless Site Survey (WLAN-Ausleuchtung)
Wireless Access Point Auslastungs-Monitor
Switch-Statistiken
Router Observer
Paar-Statistiken
VLAN-Statistiken
Netzwerk-Latenzenzeiten

OBSERVER

Über 500 Experten in Echtzeit

Richtungsanzeige für Voll-Duplex-Erfassung
Expert-Problemanalyse und Übersicht
TCP/UDP-Ereignisse
ICMP-Ereignisse
IPX-Ereignisse
NetBIOS-Ereignisse
Expert-Wireless-Ereignisse

Sicherheitsfunktionen

3DES-Verschlüsselung

HP OpenView-Integration

Einzigartige Expertanalyse

Zeitintervall-Analyse
Connection Dynamics
WAN-Verzögerungsanalyse
Server-Analyse
"Was-wäre-wenn"-Modellanalyse
VoIP-Analyse

4GB Speicherpuffer

Konzipiert für große Netzwerkumgebungen
Garantiert ohne Paketverlust

Applikationsanalyse

In Echtzeit oder nach Paketerfassung
Reaktionszeiten beobachten
Betrachten von Transaktionen (gesamt/fehlgeschlagen)
Verfolgen von Abläufen einer Verbindung
Fehler-Statistiken
Automatische Suche von Servern und Applikationen

EXPERT OBSERVER

SNMP-Gerätemanagement

Darstellung lesbarer und beschreibbarer SNMP-Objekte
Beobachtung und Einstellen von Benachrichtigungen, basierend auf Schwellwerten
Unterstützt SNMP 1, 2 und 3 mit MIB-Compiler

Netzwerk-Trending und Reporting

Darstellung von SNMP-Daten in Echtzeit

Switch Station Locator

Zuordnung eines Netzwerkbenutzers zum Port und Switch

RMON-Gerätemanagement

Volle Unterstützung aller 21 RMON- und HCRMON-Gruppen
Erweiterte RMON-Filter

Web Publishing Service

Veröffentlichung von "Netzwerk-Lageberichten" im Intranet oder Extranet

OBSERVER SUITE

SYSTEM-ANFORDERUNGEN

Unterstützte Betriebssysteme: Windows® XP, 2000, 2003

Mehr Info über minimale und empfohlene Systemanforderungen erhalten Sie auf: www.networkinstruments.com/products

WIE GUT KENNEN SIE IHR NETZWERK?

Mit Observer können Sie diese Fragen beantworten und mehr:

Haben sich meine Host-Sessions "aufgehängt"?

Observer's Paketerfassung und -Dekodierung kann Ihnen zeigen, welche Seite - Client oder Server - das letzte Paket verschickt hat und wer nicht geantwortet hat.

Brauche Ich eine schnellere WAN/Internet-Verbindung?

Router Observer zeigt Durchschnittsdaten nach Minute und Stunde für Routerschnittstellen

Kann mich nicht anmelden?

Paketerfassung kann Anmelde-Verhandlungen, Retransmissions und Antwortzeiten anzeigen, um Probleme zu lokalisieren.

Was ist mein Switch-Durchsatz?

Observer's Switched Bandwidth Utilization zeigt Switch-Durchsatz und die Switch-Effizienz.

Gibt es ein Werkzeug, das VoIP-Verbindungen überwachen kann?

Observer's vollständige Dekodierung von H.323, einschliesslich von VoIP, stellt sicher, daß Sie die richtigen Werkzeuge haben werden, wenn Voice- und Daten-Probleme auftreten.

Bei folgenden Beispiel-Problemen kann Expert Observer helfen die Ursache zu finden.

Was hat die Verlangsamung des Netzwerkes verursacht?

Expert-Analyse wird eine Übersicht von Schlussfolgerungen über Probleme und mögliche Ursachen in Echtzeit oder nach Paketerfassung erstellen.

Warum ist der Haupt-Datenbankserver so langsam geworden?

Expert-Ereignisse und Server-Analyse wird automatisch Client/Server-Beziehungen identifizieren, einschliesslich von langsamen Antwortzeiten, Netzwerk- oder Serverüberlastung und Retransmissions.

Wird ein Upgrade zu Gigabit-Ethernet die Antwortzeit verbessern?

Mit "Was-wäre-wenn" Analyse, können Sie den Einfluß von Netzwerkänderungen vorhersagen, indem Sie Szenarien aufstellen, die auf erfassten Daten basieren.

Wie kann ich sporadische Probleme isolieren?

Benutzen Sie die Zeitintervall-Analyse, um Fehler zeitlich anzuzeigen und herauszufinden, ob es sich um sporadische oder um andauernde Probleme handelt. Einzelne Daten-Konversationen sind den Problemkategorien in den einzelnen IP/TCP/UDP/IPX, NetBIOS/NetBEUI-Experten untergeordnet.

Kann ich mehr Details über eine bestimmte Verbindung erhalten?

Connection Dynamics ermöglicht jede Verbindung zu analysieren und graphisch darzustellen – und zeigt das Timing zwischen einzelnen Paketen und zwischen den Stationen und Ereignissen, wobei Retransmissions und Applikation-Details hervorgehoben werden.

Benutzen Sie Observer Suite um folgende Antworten zu erhalten und mehr:

Kann ich die Auslastung und Fehler an einem Router mit mehreren Schnittstellen beobachten?

Benutzen Sie SNMP Reporting, um beliebigen Router abzufragen, die Link-Auslastung und Fehler in Tabellen- oder Graph-Form anzuzeigen. Außerdem können Langzeitstatistiken (Network Trending) zeitliche Vergleiche für Management und SLA-Überprüfung zur Verfügung stellen.

Ich habe externe Dienstleister, die mein LAN mitverwalten und sich permanent Datenverkehr ansehen müssen. Kann ich Ihnen Zugriff geben, jedoch ohne der Möglichkeit der Paketerfassung, so dass die Sicherheitsstandards eingehalten werden?

Ja. Mit Web Reporting Service, können Sie Zugriff auf die Statistiken und SNMP-Daten verschaffen ohne dem Sicherheitsrisiko, verursacht durch das Senden von dekodierten Paketen.

Über Network Instruments

Network Instruments ist der führende Hersteller von dezentralisierten, benutzerfreundlichen und erschwinglichen Lösungen für Netzwerkmanagement, Analyse und Fehlersuche. Die preisgekrönte Observer-Produktfamilie kombiniert eine benutzerfreundliche Netzwerkmanagement- und Analyse-Bedienerkonsole mit hochleistungsfähigen, dezentralisierten Messstationen (Probes), um ein ganzheitliches Netzwerkmonitoring und -Management für das gesamte Netzwerk (LAN, 802.11 a/b/g, Gigabit, WAN) zu ermöglichen. Alle Produkte basieren auf der Distributed Network Analysis (NI-DNA)-Architektur von Network Instruments. Mit NI-DNA vereinfachen unsere Observer-Lösungen die Fehlersuche und Management im Netzwerk, optimieren die Leistung vom Netzwerk und Applikationen und sind beliebig skalierbar, um den Anforderungen jedes Unternehmens gerecht zu werden. Gegründet im Jahre 1994, hat Network Instruments seinen Hauptsitz in Minneapolis, Minnesota mit Niederlassungen in London, Paris, München, weiteren Niederlassungen in den USA, sowie Vertriebspartner in über 50 Ländern. Mehr Informationen über das Unternehmen, die Produkte, Innovationen, NI-DNA, die NI-Universität und

wie Sie unser Partner werden können, finden Sie auf:
www.networkinstruments.de

Produkt-Bundles

Setzen Sie sich mit Ihrem Network Instruments-Handelspartner in Verbindung, um sich über Produkt-Bundles beraten zu lassen, die Ihren Belangen in der Netzwerkverwaltung genügen.

Kontaktieren Sie uns:

Für Deutschland, Österreich und Schweiz
Network Instruments
Allacherstrasse 189
80997 München
Tel: +49 (89) 159 842-48
Fax: +49 (89) 159 842-49
www.networkinstruments.de
sales@networkinstruments.de

Unternehmens-Hauptsitz
Network Instruments, LLC
10701 Red Circle Drive
Minnetonka, MN 55343
USA
Tel: +1 (952) 358-3800
Fax: +1 (952) 358-3801
www.networkinstruments.com
info@networkinstruments.com

